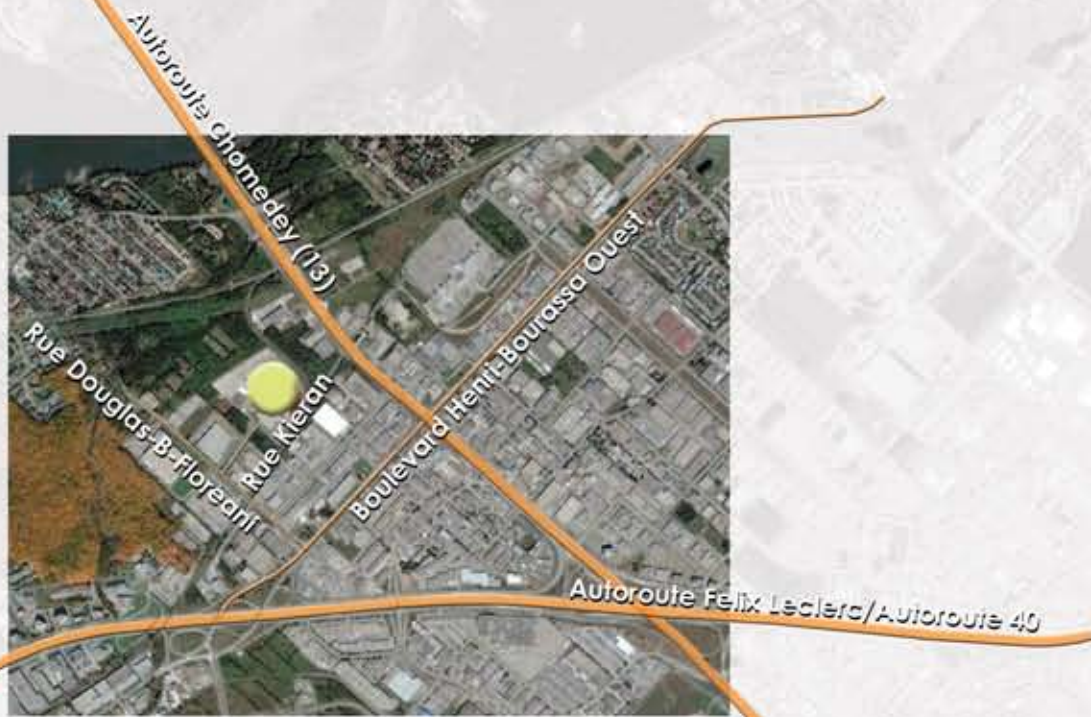


CC ST. LAURENT BÂTIMENT A - LEED® - ESPACE DISPONIBLE À PARTIR DE 20 000 PI.CA. À 200 000 PI.CA.
CC ST. LAURENT BUILDING A - LEED® - AVAILABLE AREA STARTING AT 20 000 SQ.FT. UP TO 200 000 SQ.FT.



CONTACT: Mike Jager
Email: mjager@groupeмонтони.com
T / (450) 978-7500. Ext: 219 - F / (450) 978-7501

Le Groupe Montoni Division Construction Inc.
4115 Autoroute des Laurentides
Laval, QC H7L5W5
www.groupeмонтони.com

MONTONI®



Developer
Associate Member

CC ST. LAURENT BÂTIMENT A - LEED® - ESPACE DISPONIBLE **À PARTIR DE 20 000 PI.CA. À 200 000 PI.CA.**
 CC ST. LAURENT BUILDING A - LEED® - AVAILABLE AREA **STARTING AT 20 000 SQ.FT. UP TO 200 000 SQ.FT.**



INFORMATIONS SUR LA PROPRIÉTÉ / PROPERTY INFORMATION

Adresse / Address: 5845, rue Kieran / 5845 Kieran Street

Ville / City: St. Laurent, Montreal

Type de propriété / Type of property: Industriel / Industrial

Espace disponible / Available Area: À partir de 20 000 pi.ca. à 200 000 pi.ca. /
Starting at 20 000 sq.ft. up to 200 000 sq.ft.

Taille du bâtiment / Building size: 200 000 pi.ca. / sq.ft.

Espace à bureaux / Office area: Au besoin / As required

Espace d'entrepôt / Warehouse area: Au besoin / As required

Espace entre les colonnes / Space between columns: 33 X 37.5 pieds / 33 X 37.5 feet

Hauteur libre / Clear height: 28 pieds / 28 feet

Portes niveau camion / Loading docks: Au besoin / As required

Portes niveau sol / Drive-In: Au besoin / As required

SITE / SITE

- Zonage: Industriel - Manufacture - Bureaux - Distribution - Entrepotage /
Zoning: Industrial - Manufacturing - Offices - Distribution - Warehouse
- Accès rapide aux autoroutes 13 et 40 dans toutes les directions /
Great access options to Highway 13 and 40 in all directions
- À seulement 3.5 km de l'aéroport Trudeau / 3.5 km from Trudeau airport
Gicleurs à haute densité ESFR / ESFR High density sprinklers

AVANTAGES POUR LES EMPLOYÉS / STAFF AMENITY

- Emplacement de prestige / Prestigious location
- Autobus et métro à proximité (lignes 175 & 220) /
Accessible by metro and bus (lines 175 & 220)

BÂTIMENT / BUILDING

- Bâtiment certifié LEED® / LEED® certified building
- Ratio pour les quais niveleurs: 1:10,000 pi. ca. (possibilité d'en rajouter) /
Garage door ratio: 1:10,000 sq. ft. (option for additional doors if required)
- De grands espaces de manoeuvre pour les camions, 120 pieds minimum /
Generous truck courts, 120 feet minimum
- Aménagement du terrain permettant de repousser les camions sur la périphérie et de libérer
les voies internes pour les voitures / Efficient site layout segregating truck and car traffic

DISPONIBILITÉ / TIMING

- Septembre 2011 / September 2011

CONTACT: Mike Jager
Email: mjager@groupeмонтони.com
T / (450) 978-7500. Ext: 219 - F / (450) 978-7501

Le Groupe Montoni Division Construction Inc.
4115 Autoroute des Laurentides
Laval, QC H7L5W5
www.groupeмонтони.com

MONTONI

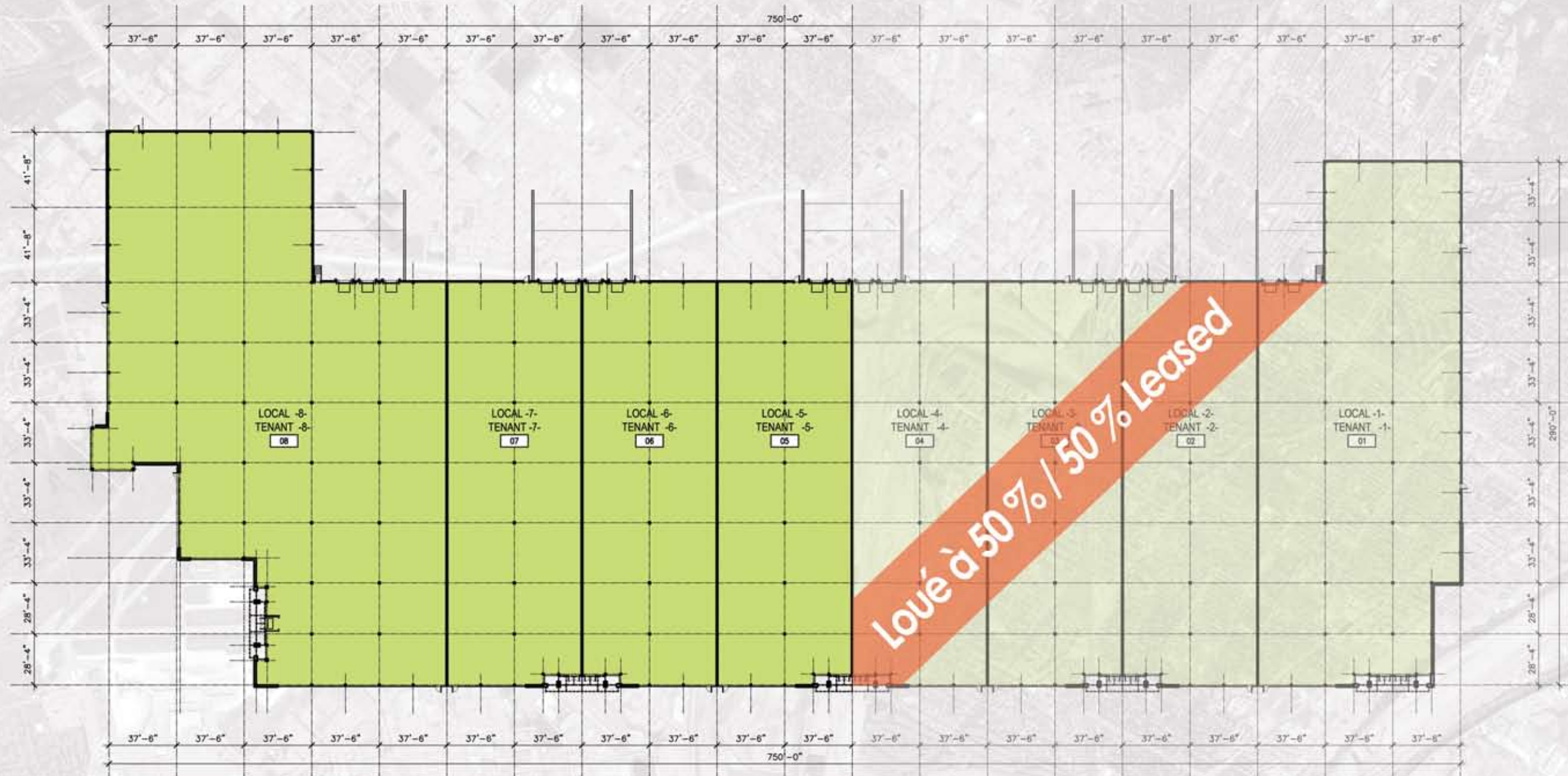


Developer
Associate Member

CC ST. LAURENT BÂTIMENT A - LEED® - ESPACE DISPONIBLE À PARTIR DE 20 000 PI.CA. À 200 000 PI.CA.
CC ST. LAURENT BUILDING A - LEED® - AVAILABLE AREA STARTING AT 20 000 SQ.FT. UP TO 200 000 SQ.FT.

R.D.C. / GROUND FLOOR

R.D.C. / GROUND FLOOR



CONTACT: Mike Jager
Email: mjager@groupemontoni.com
T / (450) 978-7500. Ext: 219 - F / (450) 978-7501

Le Groupe Montoni Division Construction Inc.
4115 Autoroute des Laurentides
Laval, QC H7L5W5
www.groupemontoni.com

MONTONI

